

Cuenta Pública 2026

Resultados 2025

Liceo Industrial C16 Nueva Imperial



OBJETIVOS INSTITUCIONALES



Desarrollo Técnico.

Fortalecer habilidades del siglo XXI a través de proyectos como ABP y APEC.



Excelencia Académica.

Aumentar los índices de asistencia, asegurar la retención escolar y mejorar los resultados académicos y de pruebas estandarizadas.



Convivencia Sana.

Promover un clima de aula de respeto, apoyo y bienestar socioemocional.



Gestión Transparente.

Optimizar los recursos financieros y resaltar la adquisición de equipamiento.

HITOS Y MÉTRICAS CLAVE



404

Estudiantes
Matriculados.
326 Hombres /
78 Mujeres

86%

Asistencia
Anual.

82%

Porcentaje de
Titulación.

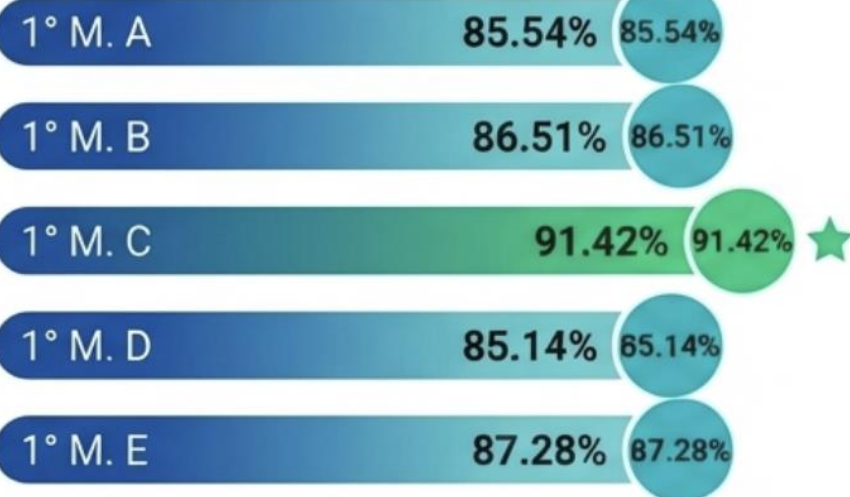
5,3

Promedio
General del
Liceo.

ASISTENCIA POR CURSO



Nivel 1° Medio (Promedio: 87.1%)



Nivel 3° Medio TP (Promedio: 85.4%)



Nivel 2° Medio (Promedio: 85.9%)



Nivel 4° Medio TP (Promedio: 84.8%)



ATRASOS



Total Anual Comunidad: 5.237 atrasos registrados.



El nivel de 3° Medio TP concentra el mayor volumen de atrasos. Será un foco formativo prioritario para 2026.

ASISTENCIA GLOBAL



Foco de Atención: 100 estudiantes a nivel escuela presentan asistencia inferior al 85% anual (riesgo legal de repitencia).



1° Medio:
26 estudiantes



3° Medio:
27 estudiantes

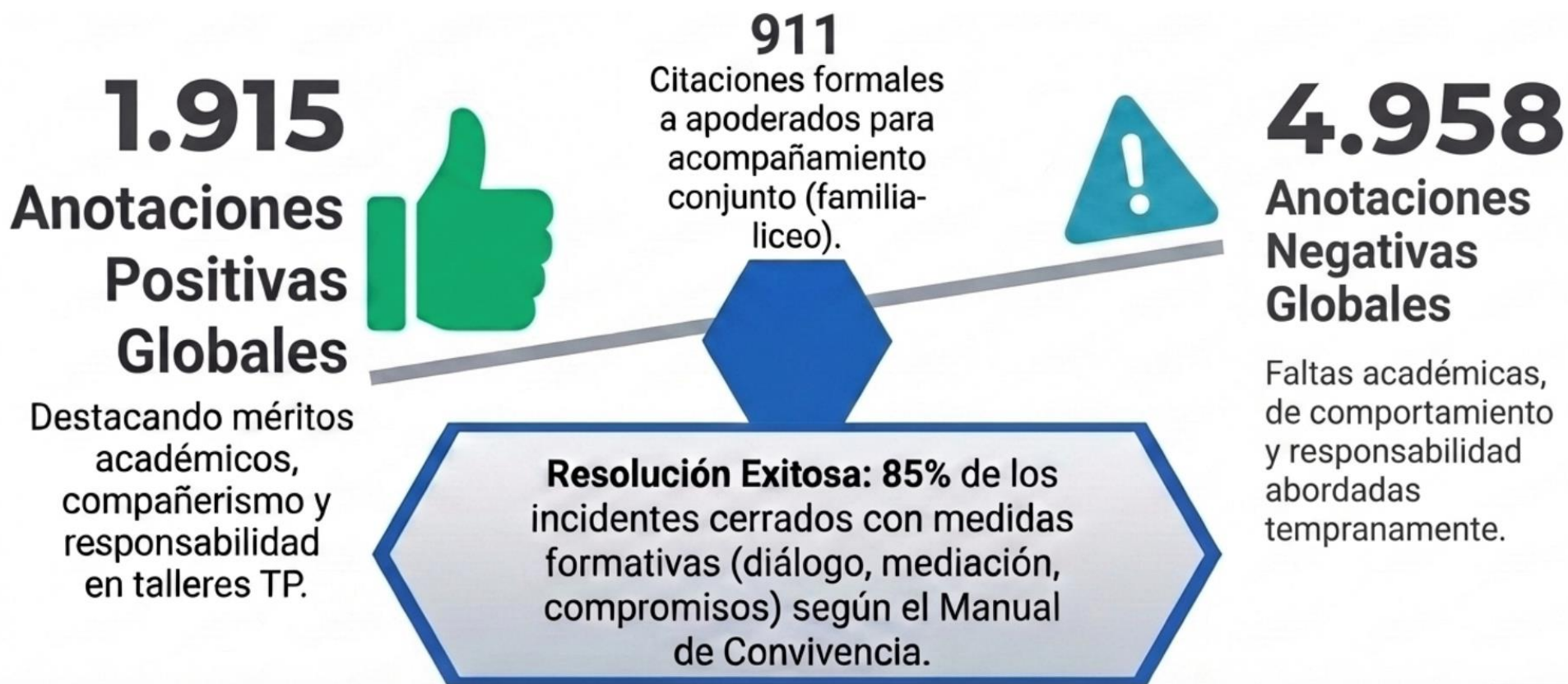


2° Medio:
27 estudiantes



4° Medio:
20 estudiantes

ANOTACIONES Y CITACIONES



El foco institucional de este año evolucionó de un sistema **punitivo** a uno netamente formativo. Se priorizó el diálogo, la mediación entre pares y la toma de consciencia sobre las propias acciones.

RADIOGRAFÍA DE CONVIVENCIA POR NIVEL



1º MEDIO (ADAPTACIÓN)

- **Positivas:** Altas (foco en motivación).
- **Faltas:** Moderadas (principalmente irrupción en aula).
- **Clima:** Dinámico, en proceso de conocimiento de normas.

2º MEDIO (CONSOLIDACIÓN)

- **Positivas:** Promedio.
- **Faltas:** Leves a moderadas (uso de celular, atrasos internos).
- **Clima:** Estable, grupos de pares definidos.

3º MEDIO TP (TRANSICIÓN TÉCNICA)

- **Positivas:** Muy altas en talleres prácticos.
- **Faltas:** Bajas, pero con alertas en puntualidad.
- **Clima:** Orientado al trabajo, alta motivación.

4º MEDIO TP (SALIDA)

- **Positivas:** Enfocadas en liderazgo y madurez.
- **Faltas:** Mínimas (casos aislados de desmotivación).
- **Clima:** Maduro, con ansiedad natural por la práctica y titulación.

RESULTADOS ACADÉMICOS 1° MEDIO



Promedio del Nivel: 5,2 | Aprobación del Nivel: 82%

CURSO	PROMEDIO	APROBADOS	REPROBADOS	MATRÍCULA	% APROBACIÓN
1°A	5,3	21	3	24	88%
1°B	5,2	22	4	26	85%
1°C	5,3	18	8	26	69%
1°D	5,3	23	2	25	92%
1°E	5,1	19	5	24	79%

RESULTADOS ACADÉMICOS 2° MEDIO



Promedio del Nivel: 5,3 | Aprobación del Nivel: 89%

CURSO	PROMEDIO	APROBADOS	REPROBADOS	MATRÍCULA	% APROBACIÓN
2°A	5,3	31	4	35	89%
2°B	5,4	34	3	37	92%
2°C	5,1	28	4	32	88%

RESULTADOS ACADÉMICOS 3° MEDIO



Promedio del Nivel: 5,2 | Aprobación del Nivel: 87%

CURSO	PROMEDIO	APROBADOS	REPROBADOS	MATRÍCULA	% APROBACIÓN
3°A	5,2	31	5	36	86%
3°B	5,2	30	4	34	88%
3°C	5,1	29	5	34	85%

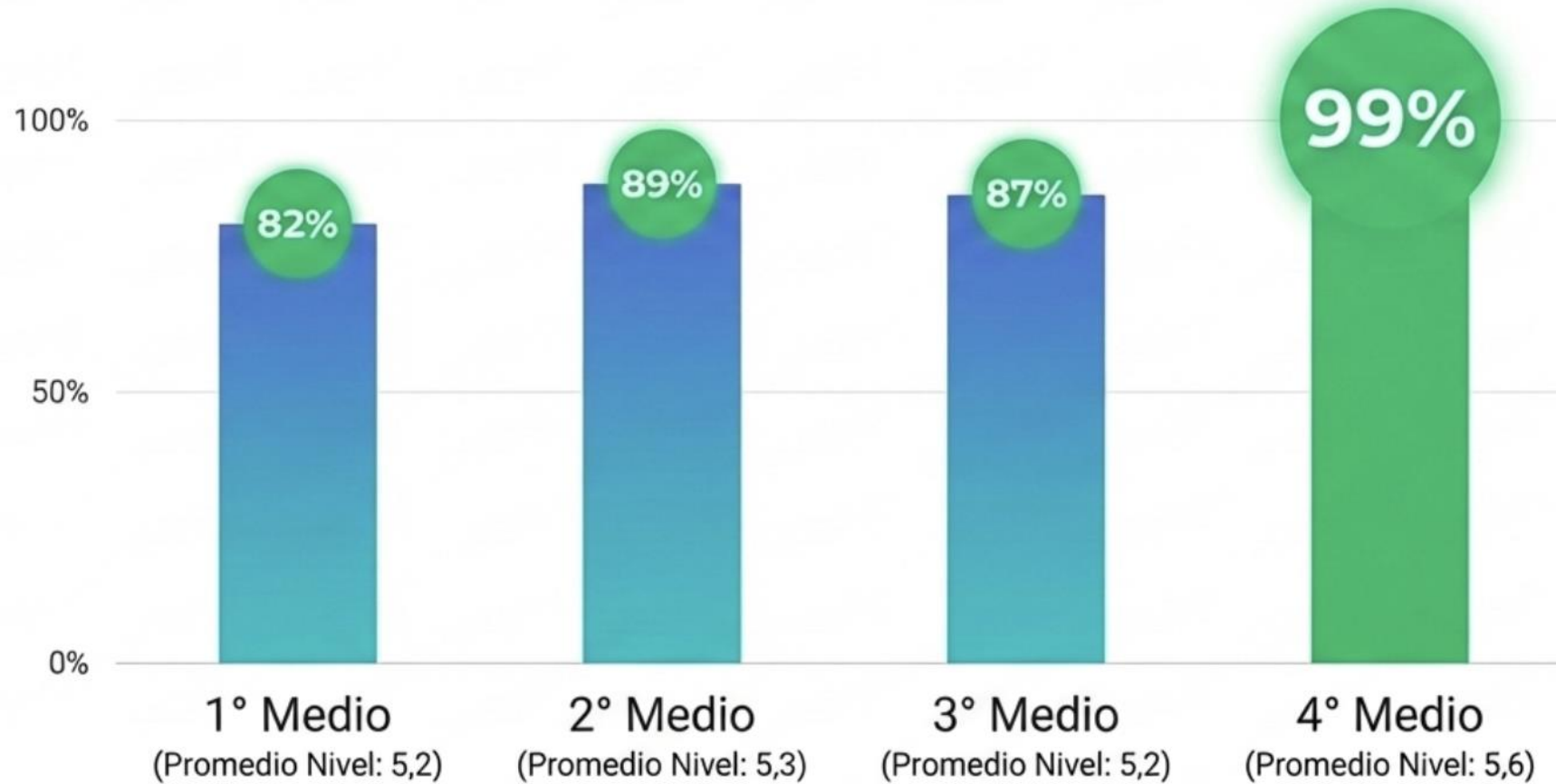
RESULTADOS ACADÉMICOS 4° MEDIO



Promedio del Nivel: 5,6 | Aprobación del Nivel: 99%

Curso	Promedio	Aprobados	Reprobados	Matrícula	% Aprobación
4°A	5,7	21	0	21	100%
4°B	5,7	23	1	24	96%
4°C	5,5	26	0	26	100%

APROBACIÓN POR NIVEL



VISIÓN GLOBAL ACADÉMICA



Matrícula Total



Nota Promedio Global



Estudiantes Aprobados



Estudiantes Reprobados



Tasa de Aprobación Global

TALLERES PREVENTIVOS Y FORMACIÓN INTEGRAL

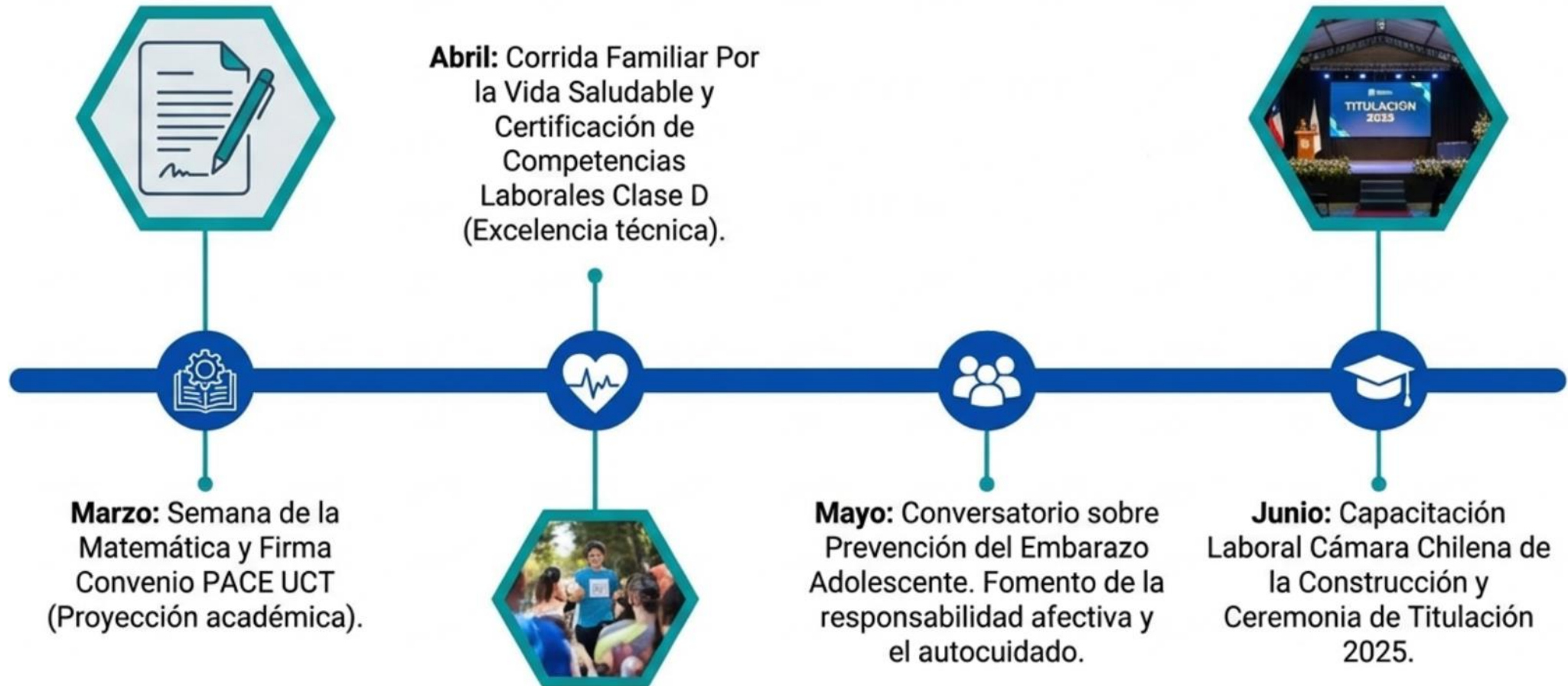


Mayo: Conversatorio sobre Prevención del Embarazo Adolescente. Fomento de la responsabilidad afectiva y el autocuidado.

Junio: Taller de prevención del consumo de drogas y alcohol apoyado por SENDA. Involucrando a los estudiantes en la toma de decisiones seguras.

Construcción de factores protectores vitales para fortalecer el proyecto de vida de nuestros estudiantes.

HITOS Y EXPERIENCIAS (MARZO – JUNIO)



HITOS Y EXPERIENCIAS (JULIO - SEPTIEMBRE)



Julio: Muestra APEC 2025 (Exhibición de proyectos técnicos) y Reconocimiento Académico Semestral.



Agosto: Participación en Expo Educativa Escuela Villa Almagro, Taller Semillero SAESA y Taller de Reanimación RCP.



Septiembre: Conmemoración del Día Internacional de la Mujer Indígena y Celebración de Fiestas Patrias en comunidad.



HITOS Y EXPERIENCIAS (OCTUBRE - NOVIEMBRE)



GESTIÓN FINANCIERA - INGRESOS



Nuestro liceo se financia principalmente a través de aportes estatales directos enfocados en la educación y nuestros docentes.

Aportes y Subvenciones MINEDUC



Leyes de Remuneración y Bonos



Traspasos y Gestión Interna

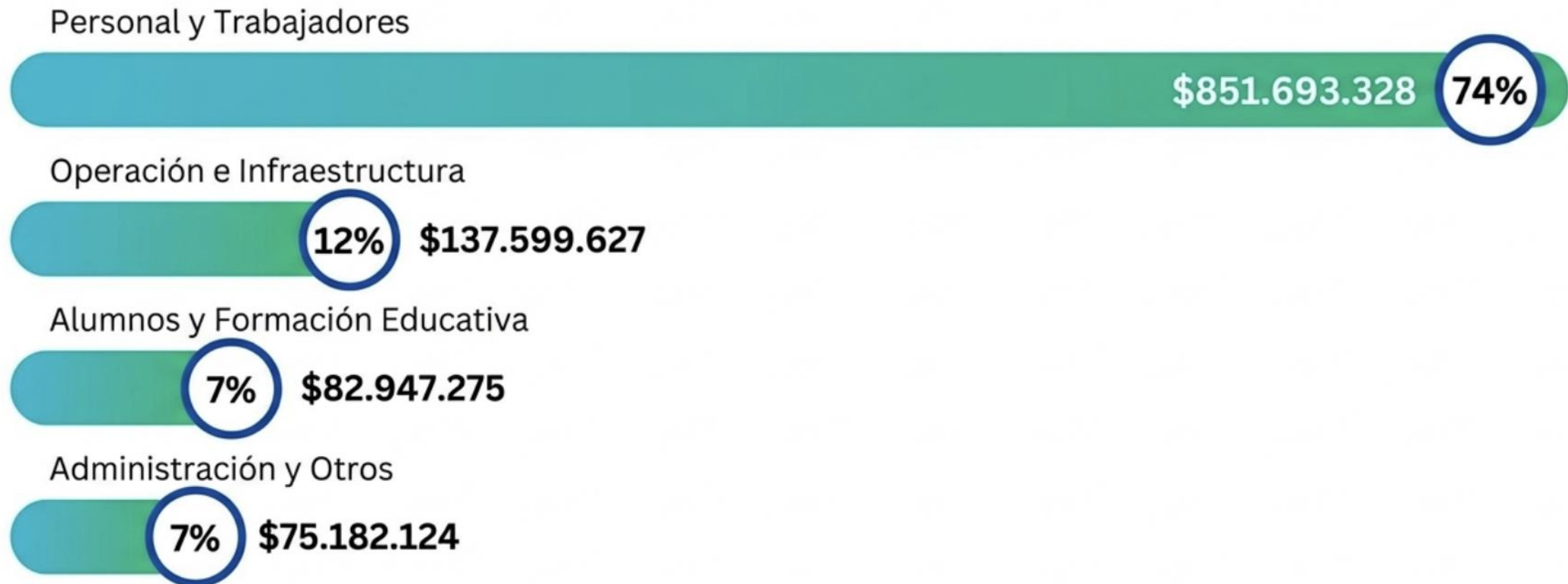


Total Ingresos: \$1.185.969.580. Datos agrupados para facilitar lectura.

GESTIÓN FINANCIERA - EGRESOS



Más de tres cuartas partes de nuestro presupuesto se invierte directamente en las personas: nuestros docentes, asistentes y alumnos.



Total Egresos: \$1.147.422.354. Datos agrupados por área de impacto estratégico.

GESTIÓN FINANCIERA



INVERSIÓN EN NUESTRO EQUIPO (Docentes y Asistentes)

Sueldos y Honorarios: \$752.417.110

Aportes Previsionales: \$36.861.505

Bienestar de Funcionarios: \$21.163.480

Capacitación y Perfeccionamiento: \$1.881.750



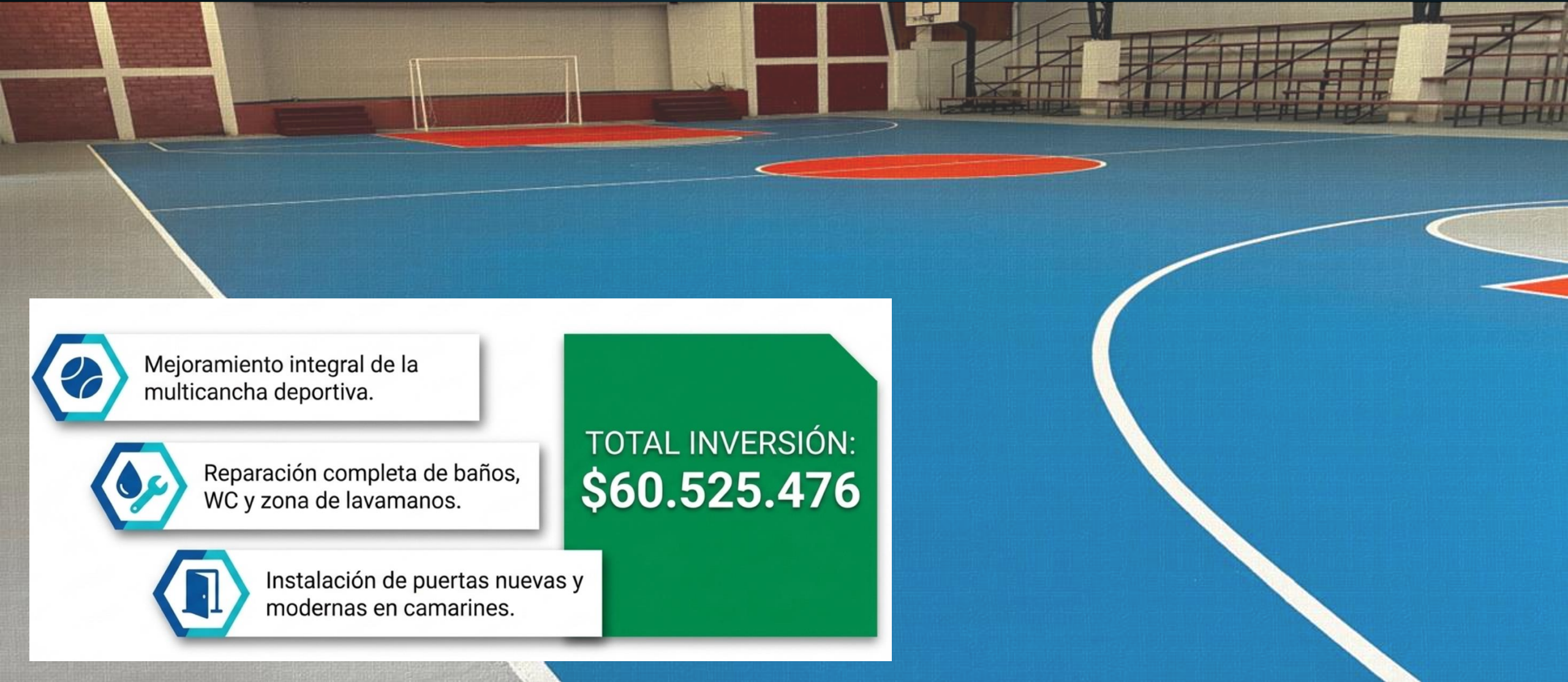
INVERSIÓN EN NUESTROS ESTUDIANTES

Bienestar de Alumnos: \$58.464.607

Gastos en Formación General y Diferenciada:
\$19.288.409

Actividades Estudiantiles: \$5.194.259

GESTIÓN FINANCIERA



Mejoramiento integral de la multicancha deportiva.



Reparación completa de baños, WC y zona de lavamanos.



Instalación de puertas nuevas y modernas en camarines.

TOTAL INVERSIÓN:
\$60.525.476

DESAFÍOS Y METAS 2026

